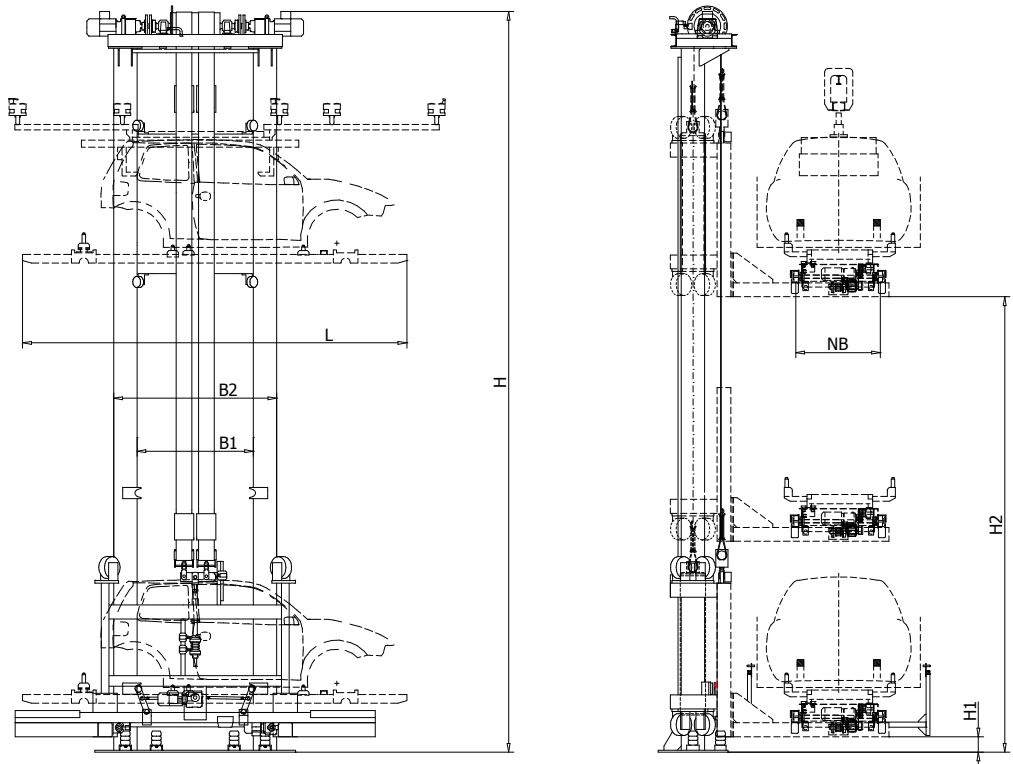


WEGENER + STAPEL FÖRDERTECHNIK GMBH, Postfach 1298, D-29297 Bergen, Tel.: 05051 478-0, Fax: 05051 478-10, E-Mail: vertrieb@westa.ws, Internet: www.westa.ws

Stand: 02/2010- Alle Maße in mm. Technische Änderungen vorbehalten. Fotos zeigen u.U. Teile, die in den beschriebenen Komponenten nicht enthalten sind. State: 02/2010- All dimensions in mm. Subject to technical modifications. Photos also show parts that are not included with the components described.



Solid and torsion resistant lifting station made of rectangular steel piping (welded).

Guiding of lifting table is achieved by using 8 maintenance-free and low-noise Vulkolan rollers corner-installed in a 45° angle.

Pole-shiftable or frequency regulated gear motors are used as drive. For maintenance purposes, the lifting device is equipped with an additional standstill locking system.

2 high-load rubber belts are used as load and counterweight receptacles.

Installation is designed on basis of the operation regulations of the automobile industry incl. end position locking, spare drive, and mechanical load securing. This construction allows high conveying speeds while providing silent operation and smooth starting and braking processes.

Stabiles und verwindungssteifes Hubgerüst aus Rechteckstahlrohr in geschweißter Ausführung.

Die Führung des Hubtisches erfolgt durch 8 im Winkel von 45° über Eck gesetzte, wartungsfreie und geräuscharme Vulkolanrollen.

Als Antrieb werden polumschaltbare oder frequenzgeregelt Getriebemotore verwendet. Für Wartungszwecke ist das Hubwerk mit einer zusätzlichen Stillstandsverriegelung ausgestattet. Für die Last- und Gegengewichtsaufnahme dienen 2 hochfeste Gummigurte.

Die Konstruktion in Anlehnung an die Betriebsvorschriften der Automobilindustrie inkl. Endlagenverriegelung, Reserveantrieb und mech. Ladungssicherungen. Mit dieser Konstruktion ist eine hohe Fördergeschwindigkeit bei geräuscharmem Lauf und Sanftanlauf und -bremsung möglich.

Traglast Load	Nutzbreite working width NB	Länge length L	Antrieb Drive	Hubgeschwindigkeit Elevating Speed
kg	mm	mm		m/s
	540	Rollenförderer Roller Conveyor 5000	Getriebe- Brems- motor	Standard 0,1 - 1,3
max	640			
1000	740			
	840	wahlweise optional	Gearred Brake motor	Regelbar oder andere Geschw. auf Anfrage
		Gurtförderer Belt Conveyor	230/400 Volt 50 Hz., IP 54	Variable or other speeds if required

